

## YZ型5~320t吊钩桥式铸造起重机

### YZ FOUNDRY CRANE CAP. 5-320T

#### 产品概述:

铸造起重机是炼钢连铸工艺中的主要设备。主要用于吊运和转运液态钢包。

从总体构造可分为:双梁双轨、四梁四轨、四梁六轨等型式。前两种一般用于中、大吨位铸造起重机,第三种一般用于特大吨位铸造起重机。

我公司设计制造的铸造起重机技术先进、结构新颖、安全可靠、经济耐用、维护简单。

另外,我们的铸造起重机可提供以下功能,供用户选配:

1.可旋转吊具。2.龙门钩钩距可变。3.载荷的称重及显示。

#### Product Introduction:

Casting crane is the main equipment of steelmaking and continuous casting process. Mainly used for lifting and transportation of liquid steel ladle.

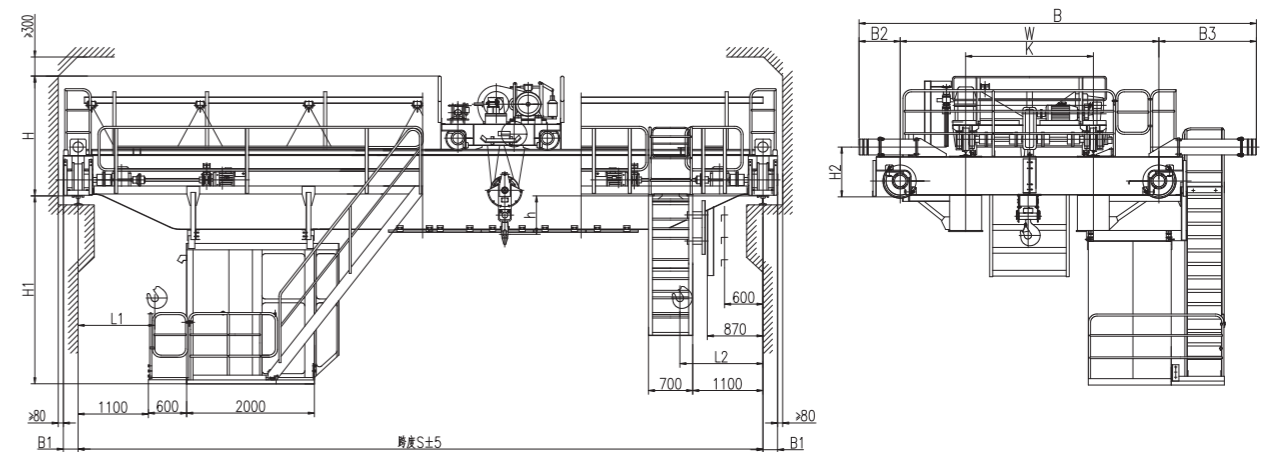
Overall structure can be divided into: double girder double-track, four beams and four-track, four-beam rail and other types. The first two are generally used for large tonnage crane, and the third is generally used for large tonnage of foundry crane.

Casting crane company design and manufacture of advanced technology, novel structure safe and reliable, economical and durable, and easy maintenance. In addition, our casting crane offers the following features to be selected:

1. rotary spreader. 2. the gantry hook from the variable. 3. load weighing and display.

## QDY型5~10t冶金起重机

### QDY Metallurgic Crane Cap. 5-10t



#### 技术规格 Technical Specifications

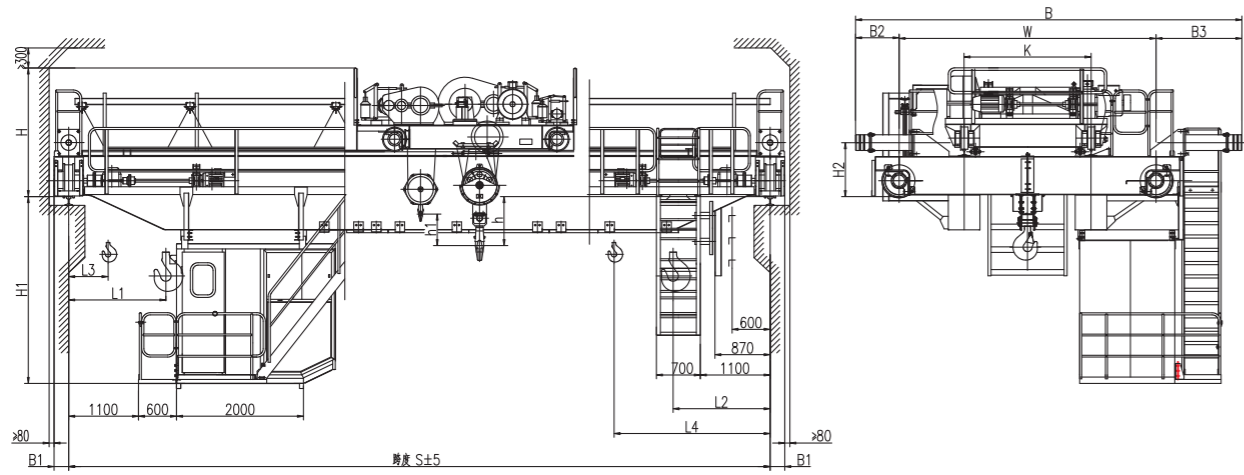
起重量 Lifting capacity		5								10															
跨度 Span	m	10.5	13.5	16.5	19.5	22.5	25.5	28.5	31.5	10.5	13.5	16.5	19.5	22.5	25.5	28.5	31.5								
起升高度 Lifting Height	m	16								20															
工作制度 Duty		A7								A7															
速度 Speed	起升 Hoisting	12.9								13															
	小车运行 Crab travelling	39.5								35.2															
	大车运行 Crane travelling	93.7				95.2				95.2				88.3											
极限尺寸 limit dimension	L1	1600								1600															
	L2	1250								1300															
	h	71								602				552											
主要尺寸 main dimension	H	1763								1876				1926											
	H1	2598	2648	2748	2898	2948	3098	3248	3398	2598	2648	2748	2898	2948	3048	3198	3348								
	H2	800+H0				800+H0				800+H0				850+H0											
	B	5158				5308				6268				5808				6048				6628			
	K	1400								2000															
	W	3400				3550				5000				4050				5000							
	B1	230								230															
	B2	514				634				514				634											
B3	1244				634				1244				1364				994								
最大轮压 Max.Wheel Loading	KN	80	87	92	101	107	123	134	143	112	120	129	138	145	160	171	181								
电机总功率 Total Power	kw	24.5				27.1				40.1				45.5											
荐用钢轨 Crane Rail Recommended		43kg/m																							
电源 Power Supply		三相交流 3-Phase A.C.50Hz 380V																							

<https://www.hndcrane.com>

Email: sales@hndcrane.com

# QDY型16/3.2~20/5t冶金起重机

## QDY Metallurgic Crane Cap. 16/3.2-20/5t

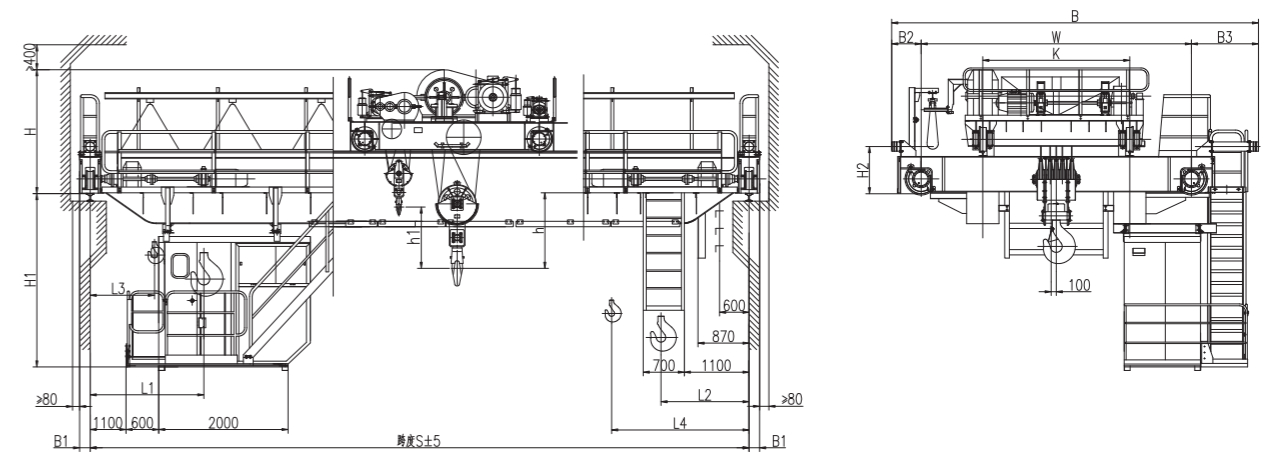


### 技术规格 Technical Specifications

起重量 Lifting capacity		16/3.2								20/5							
跨度 Span		10.5	13.5	16.5	19.5	22.5	25.5	28.5	31.5	10.5	13.5	16.5	19.5	22.5	25.5	28.5	31.5
起升高度 Lifting Height		16								12							
		18								14							
工作制度 Duty		A7								A7							
速度 Speed	主钩 Main	10.9								9.8							
	副钩 Aux.	11.5								12.75							
	小车运行 Crab travelling	31								37							
	大车运行 Crane travelling	87.8	90.4				88.3				90.9						
极限尺寸 limit dimension	L1	1930								1980							
	L2	1530								1530							
	L3	1070								1050							
	L4	2390								2460							
	h	729	727	637	639				701	699	609						
	h1	770								496							
主要尺寸 main dimension	H	2095	2097	2187	2185				2097	2099	2189						
	H1	2600	2600	2700	2760	2910	3060	3210	3360	2600	2602	2702	2764	2912	3062	3212	3362
	H2	850+H0				940+H0				850+H0				940+H0			
	B	6278				6428				6278				6428			
	K	2000								2000							
	W	4400				5000				4400				5000			
	B1	230				260				230				260			
	B2	614				684				614				684			
	B3	1264				1344				1264				1344			
最大轮压 Max.Wheel Loading	KN	152	159	168	182	190	204	216	229	176	183	193	207	216	231	242	253
电机总功率 Total Power	kw	54.3				59.7				71.7				79.7			
推荐钢轨 Crane Rail Recommended	43kg/m or QU70																
电源 Power Supply	三相交流 3-Phase A.C.50Hz 380V																

# QDY型32/5~50/10t冶金起重机

## QDY Metallurgic Crane Cap. 32/5-50/10t

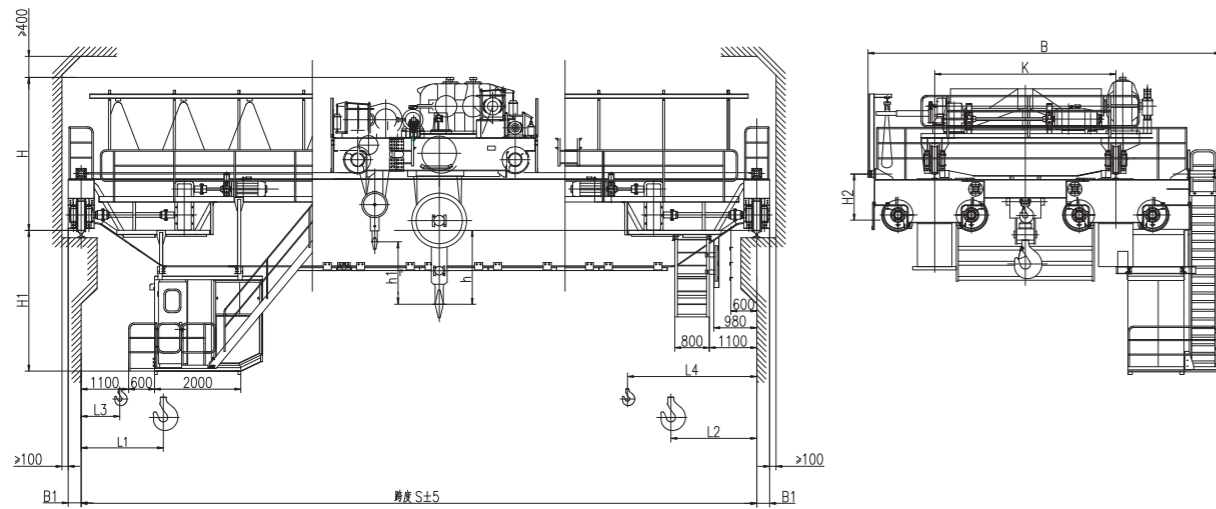


### 技术规格 Technical Specifications

起重量 Lifting capacity		32/5								50/10							
跨度 Span		13.5	16.5	19.5	22.5	25.5	28.5	31.5	13.5	16.5	19.5	22.5	25.5	28.5	31.5		
起升高度 Lifting Height		16								12							
		18								16							
工作制度 Duty		A7								A7							
速度 Speed	主钩 Main	7.7								6.3							
	副钩 Aux.	12.75								10.5							
	小车运行 Crab travelling	37.6								31.8							
	大车运行 Crane travelling	90.9	77				77				77.8						
极限尺寸 limit dimension	L1	2050								2200							
	L2	1700								2000							
	L3	1070								1005							
	L4	2680								3195							
	h	701	571				1018				1012						
	h1	790								948							
主要尺寸 main dimension	H	2351	2451	2481				2750	2754								
	H1	2666	2816	2834	3034	3184	3334	3434	2616	2672	2822	3022	3172	3322	3422		
	H2	940+H0				1070+H0				1090+H0							
	B	6588	6848	7068				6828	6998	7198							
	K	2500								2500							
	W	4650	4700	5000				4800				5000					
	B1	260	300				300										
	B2	664	734				714	784									
	B3	1274	1414	1334				1314	1414								
	最大轮压 Max.Wheel Loading	KN	262	277	296	310	327	339	354	365	388	409	426	445	460	481	
电机总功率 Total Power	kw	90.5								118.5				130.5			
推荐钢轨 Crane Rail Recommended	QU70 or 方钢90								QU80 or 方钢100								
电源 Power Supply	三相交流 3-Phase A.C.50Hz 380V																

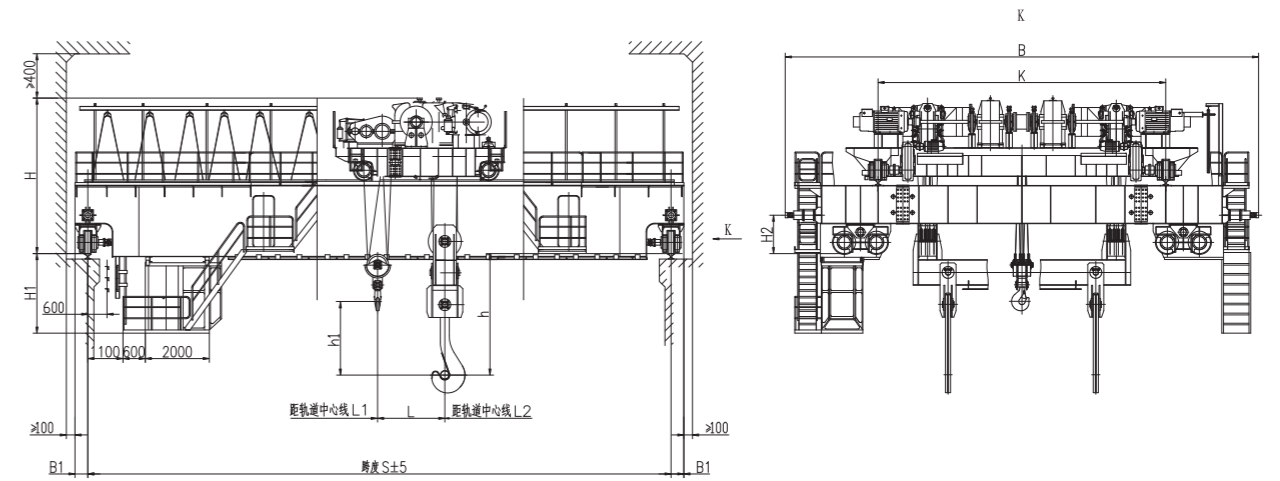
# QDY型74/20t冶金起重机

## QDY Metallurgic Crane Cap. 74/20t



# YZ型100/32~125/32t铸造起重机

## YZ Foundry Crane Cap. 100/32-125/32t



### 技术规格 Technical Specifications

### 技术规格 Technical Specifications

起重量 Lifting capacity	74/20							
跨度 Span	13.5	16.5	19.5	22.5	25.5	28.5	31.5	
起升高度 Lifting Height	20							
	22							
工作制度 Duty	A7							
速度 Speed	主钩 Main	6.4						
	副钩 Aux.	9.7						
	小车运行 Crab travelling	37.2						
	大车运行 Crane travelling	67.4				77		
极限尺寸 limit dimension	L1	2400						
	L2	2750						
	L3	1050						
	L4	4100						
	h	1330	1328	1324	1320	1318	1318	1316
	h1	1240						
主要尺寸 main dimension	H	3521	3523	3525	3531	3531	3531	3533
	H1	2910	3062	3064	3070	3370	3372	3472
	H2	950+H0			1380+H0			
	B	8828						
	K	4400						
	B1	310						
最大轮压 Max.Wheel Loading	KN	278	292	304	318	330	340	351
电机总功率 Total Power	kw	200			214			
荐用钢轨 Crane Rail Recommended	QU100							
电源 Power Supply	三相交流 3-Phase A.C.50Hz 380V							

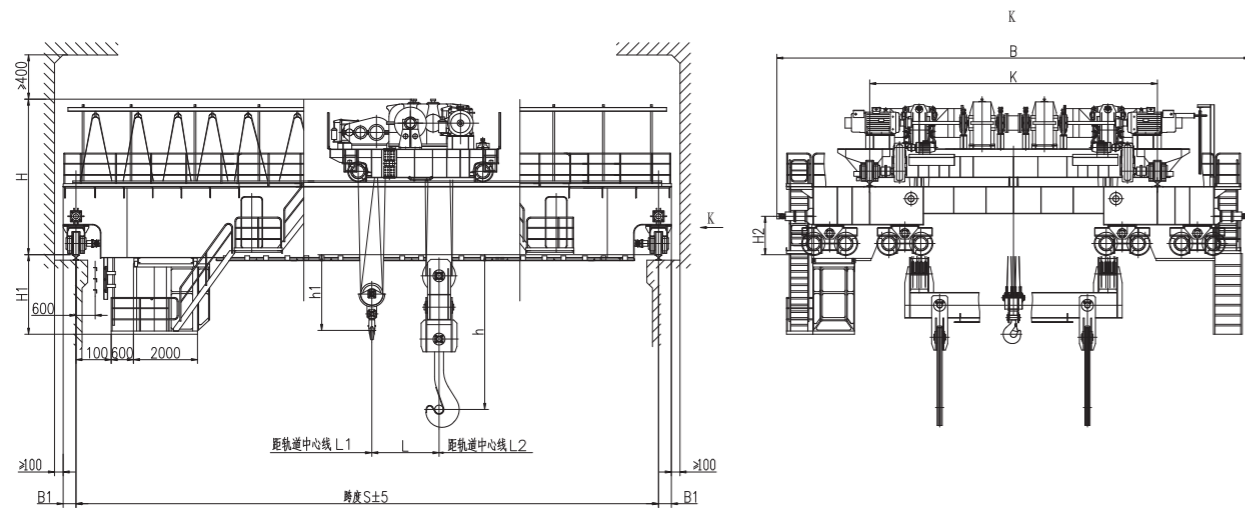
起重量 Lifting capacity	主钩 Main	t	100				125		
	副钩 Aux.		32				32		
跨度 Span			19.5	22.5	25.5	28.5	19.5	22.5	25.5
起升高度 Lifting Height			20				20		
			22				22		
工作制度 Duty			A7				A7		
速度 Speed	主钩 Main	m/min	7.5				7.5		
	副钩 Aux.		10.5				10.5		
	小车运行 Crab travelling		38				38		
	大车运行 Crane travelling		68				79.7		
极限尺寸 limit dimension	L1	mm	1600				1600		
	L2		2200				2200		
	L		2500				2450		
	h		3997				4097		
	h1		2300				2300		
主要尺寸 main dimension	H	mm	4900				5150		
	H1		2687				2687		
	B		14500				14900		
	K		9200				9600		
	B1		410				410		
最大轮压 Max.Wheel Loading	kN	486	516	540	560	605	618	632	
电机总功率 Total Power	kw	393				479			
荐用钢轨 Crane Rail Recommended			QU120				QU120		
电源 Power Supply			三相交流 3-Phase A.C.50Hz 380V				三相交流 3-Phase A.C.50Hz 380V		

<https://www.hndcrane.com>

Email: sales@hndcrane.com

## YZ型125/32~140/40t铸造起重机

### YZ Foundry Crane Cap. 125/32-140/40t

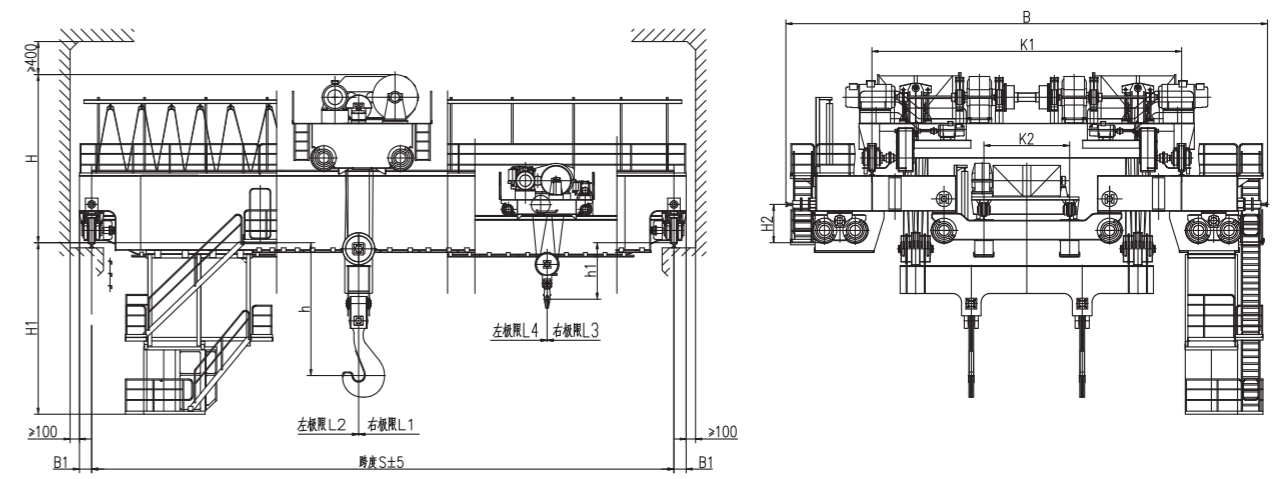


### 技术规格 Technical Specifications

起重量 Lifting capacity	主钩 Main	t	125	140			
	副钩 Aux.		32	40			
跨度 Span		m	28.5	22	25	28	
起升高度 Lifting Height			20	22		22	
工作制度 Duty			A7		A7		
速度 Speed	主钩 Main	m/min	7.5		6.84		
	副钩 Aux.		10.5		9.1		
	小车运行 Crab travelling		38		38		
	大车运行 Crane travelling		73		73		
极限尺寸 limit dimension	L1	mm	1600		1500		
	L2		2200		2000		
	L		2450		2500		
	h		3997		4200		
	h1		2300		300		
主要尺寸 main dimension	H	mm	5050		5200		
	H1		2839	2600		2700	
	B		14900		17000		
	K		9600		11000		
	B1		410		500		
最大轮压 Max.Wheel Loading	kN	343	356	366	376		
电机总功率 Total Power	kw	479		479			
荐用钢轨 Crane Rail Recommended		QU120		QU120			
电源 Power Supply		三相交流 3-Phase A.C.50Hz 380V					

## YZ型100/32~125/32t铸造起重机

### YZ Foundry Crane Cap. 100/32-125/32t



### 技术规格 Technical Specifications

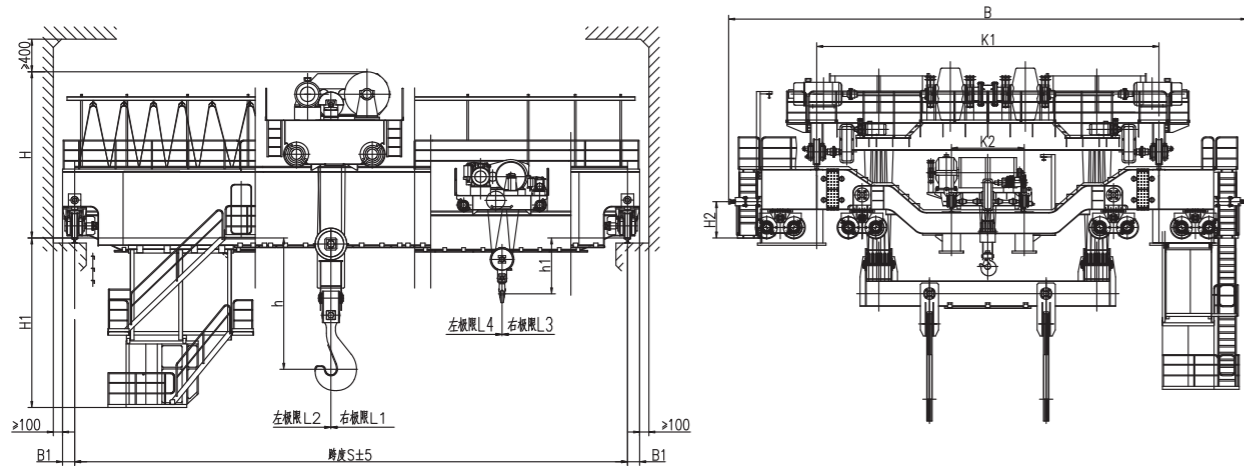
起重量 Lifting capacity	主钩 Main	t	100				125			
	副钩 Aux.		32				32			
跨度 Span		m	19	22	25	28	19	22	25	28
起升高度 Lifting Height			20	22				22		
工作制度 Duty			A7				A7			
速度 Speed	主钩 Main	m/min	7.5				7.5			
	副钩 Aux.		12				12			
	小车运行 Crab travelling		32.5				38			
	副小车运行 Crab travelling		37.4				37.4			
	大车运行 Crane travelling		78				79.7			
极限尺寸 limit dimension	L1	mm	1750				1900			
	L2		2250				2250			
	L3		1850				1850			
	L4		2000				2000			
	h		4340				5478			
	h1		1433				1423			
主要尺寸 main dimension	H	mm	5422				5735			
	H1		5000				5000			
	B		14800				15100			
	K1		9500				10200			
	K2		2300				2500			
	B1		504				504			
最大轮压 Max.Wheel Loading	kN	386	405	423	458	471	490	530	550	
电机总功率 Total Power	kw	426.5				484.5				
荐用钢轨 Crane Rail Recommended		QU120				QU120				
电源 Power Supply		三相交流 3-Phase A.C.50Hz 380V				三相交流 3-Phase A.C.50Hz 380V				

<https://www.hndfcrane.com>

Email: sales@hndfcrane.com

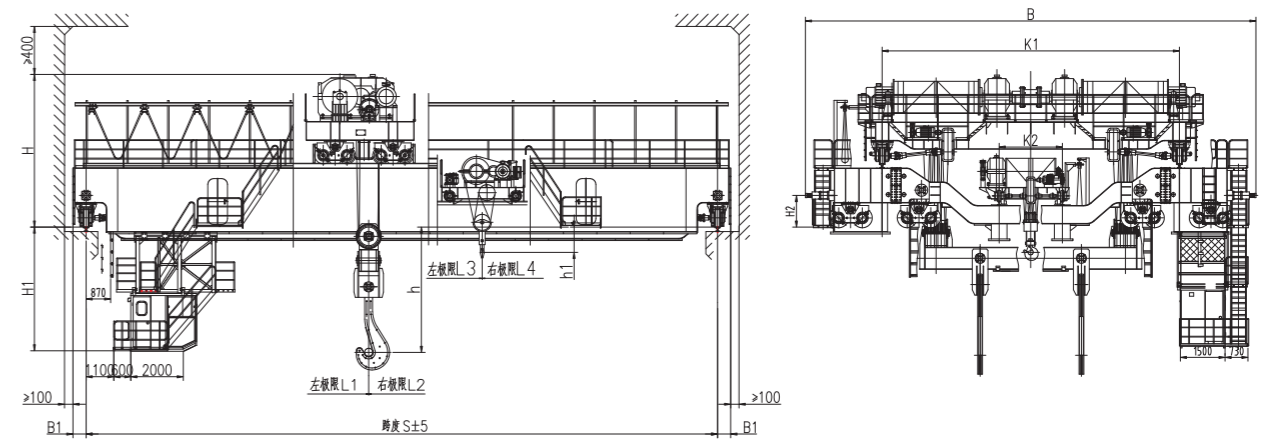
# YZ型140/40t铸造起重机

## YZ Foundry Crane Cap. 140/40t



# YZ型160/40t铸造起重机

## YZ Foundry Crane Cap. 160/40t



### 技术规格 Technical Specifications

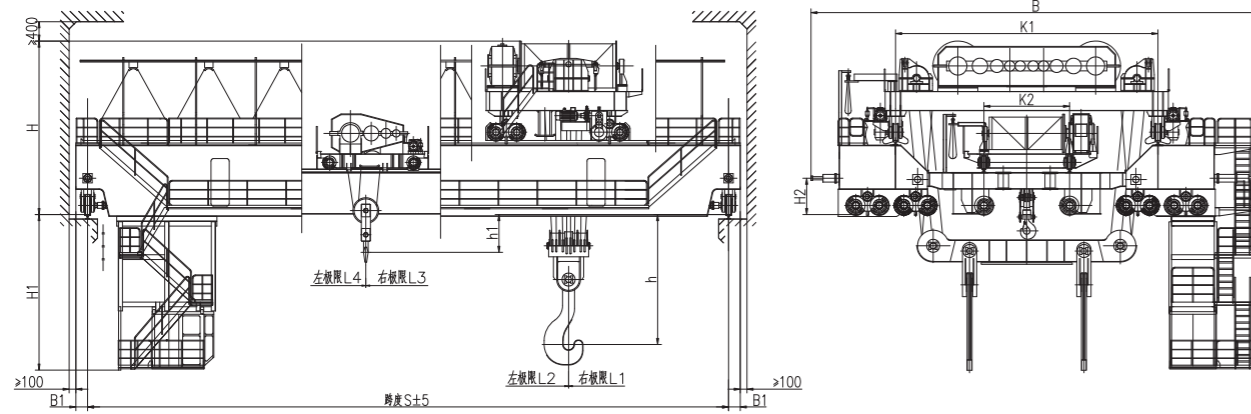
起重量 Lifting capacity	主钩 Main	t	140		
	副钩 Aux.		40		
跨度 Span		m	22	25	28
起升高度 Lifting Height			22	22	
工作制度 Duty			A7		
速度 Speed	主钩 Main	m/min	6.84		
	副钩 Aux.		9.6		
	主小车运行 Crab travelling		38		
	副小车运行 Crab travelling		38		
	大车运行 Crane travelling		77.8		
极限尺寸 limit dimension	L1	mm	1850		
	L2		2400		
	L3		1700		
	L4		1600		
	h		4200		
	h1		1066		
主要尺寸 main dimension	H	mm	5600		
	H1		2600		
	B		17600		
	K1		11600		
	K2		2400		
	B1		500		
最大轮压 Max.Wheel Loading	kN	401	407	419	
电机总功率 Total Power	kw	510.5			
荐用钢轨 Crane Rail Recommended		QU120			
电源 Power Supply		三相交流 3-Phase A.C.50Hz 380V			

### 技术规格 Technical Specifications

起重量 Lifting capacity	主钩 Main	t	160		
	副钩 Aux.		40		
跨度 Span		m	22	25	28
起升高度 Lifting Height			22	22	
工作制度 Duty			A7		
速度 Speed	主钩 Main	m/min	0.6~6		
	副钩 Aux.		9.5		
	主小车运行 Crab travelling		37		
	副小车运行 Crab travelling		38		
	大车运行 Crane travelling		77.8		
极限尺寸 limit dimension	L1	mm	2400		
	L2		1800		
	L3		1700		
	L4		1700		
	h		4871		
	h1		1886		
主要尺寸 main dimension	H	mm	5695		
	H1		4710	4812	
	B		16932		
	K1		11300		
	K2		2400		
	B1		500		
最大轮压 Max.Wheel Loading	kN	400	410	420	
荐用钢轨 Crane Rail Recommended		QU120			
电源 Power Supply		三相交流 3-Phase A.C.50Hz 380V			

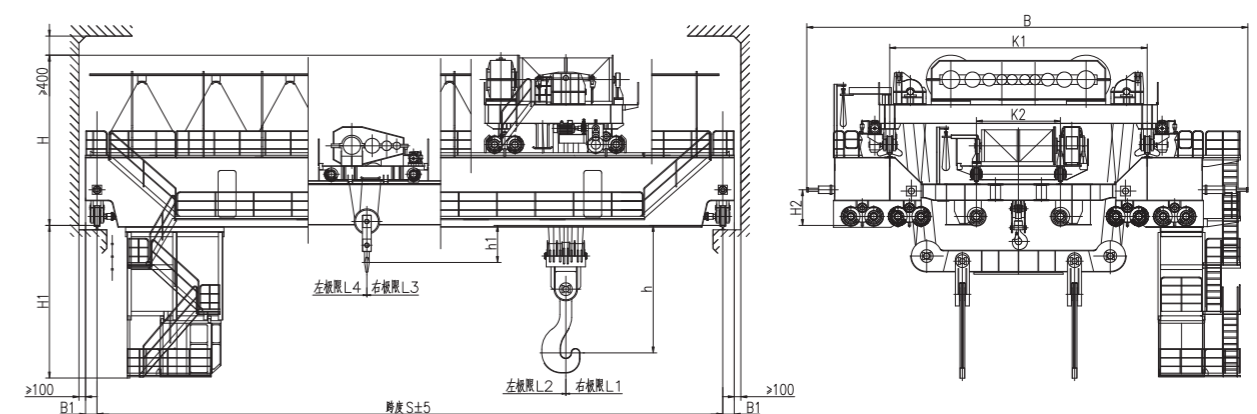
# YZ型180/50~240/75t铸造起重机

## YZ Foundry Crane Cap. 180/50-240/75t



# YZ型280/75~320/80t铸造起重机

## YZ Foundry Crane Cap. 280/75-320/80t



### 技术规格 Technical Specifications

起重量 Lifting capacity	主钩 Main	t	180	200	225	240
	副钩 Aux.		50	50	65	75
跨度 Span		m	28.5	28	27	24
起升高度 Lifting Height		m	27	26	28	30
工作制度 Duty			A7	A7	A7	A7
速度 Speed	主钩 Main	m/min	7.2	8	8	10
	副钩 Aux.		9.3	9.3	10	10.5
	主小车运行 Crab travelling		38	40	40	38
	副小车运行 Crab travelling		40	40	38	40
	大车运行 Crane travelling		86	86	87	87
极限尺寸 limit dimension	L1	mm	2600	2600	2600	3200
	L2		2600	2600	3000	3600
	L3		2350	2400	2400	2500
	L4		1600	1600	1800	2000
	h		6000	6200	6200	6200
	h1		1200	1500	1500	1800
主要尺寸 main dimension	H	mm	6500	7200	7200	7500
	H1		5000	5500	5500	5000
	B		16800	17800	17800	17800
	K1		10600	10500	10500	10500
	K2		3000	3000	3500	3500
	B1		450	500	500	500
最大轮压 Max.Wheel Loading	kN	525	550	585	625	
荐用钢轨 Crane Rail Recommended		QU120	QU120	QU120	QU120	
电源 Power Supply	三相交流 3-Phase A.C.50Hz 380V					

### 技术规格 Technical Specifications

起重量 Lifting capacity	主钩 Main	t	280	320
	副钩 Aux.		75	80
跨度 Span		m	21	24.5
起升高度 Lifting Height		m	24	28
工作制度 Duty			A7	A7
速度 Speed	主钩 Main	m/min	10	9
	副钩 Aux.		10.5	10
	主小车运行 Crab travelling		36	36
	副小车运行 Crab travelling		39	39
	大车运行 Crane travelling		76	63
极限尺寸 limit dimension	L1	mm	3200	3300
	L2		3600	3600
	L3		2500	2500
	L4		2000	2000
	h		6200	6000
	h1		1800	1800
主要尺寸 main dimension	H	mm	7600	7800
	H1		5000	5000
	B		19200	19500
	K1		12000	12500
	K2		3800	5000
	B1		500	500
最大轮压 Max.Wheel Loading	kN	595	650	
荐用钢轨 Crane Rail Recommended		QU120	QU120	
电源 Power Supply	三相交流 3-Phase A.C.50Hz 380V		三相交流 3-Phase A.C.50Hz 380V	